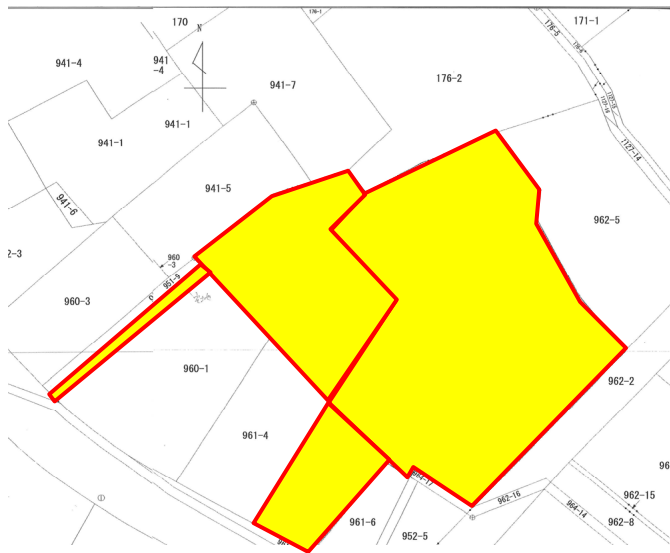


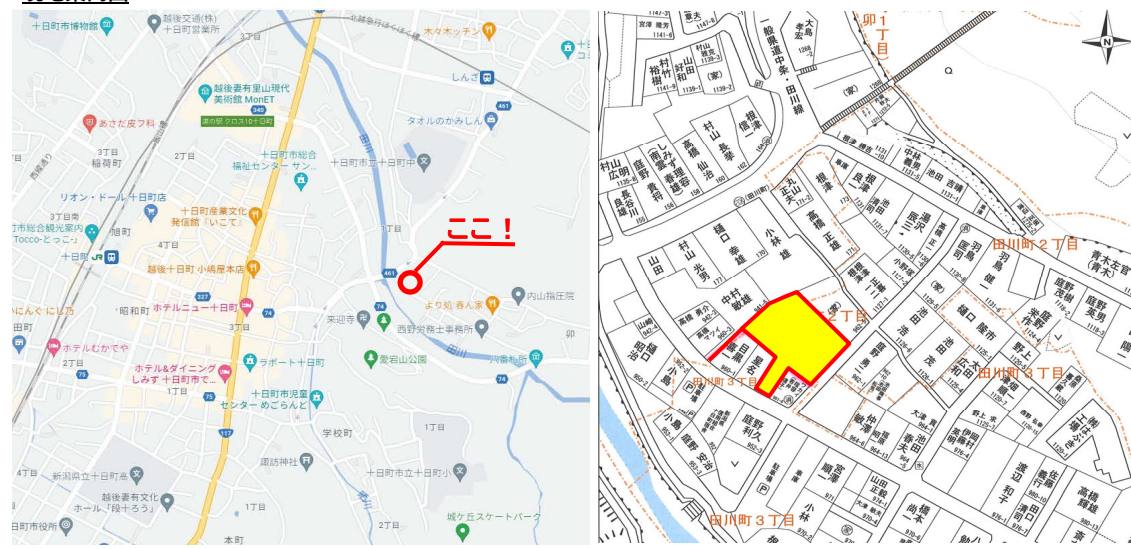
売り地

十日町市
田川町2丁目



種別	宅地・農地		
価格	860万円		
<土地>	860万円	<建物>	
※売主解体工事後の売却			
所在地	十日町市田川町2丁目962-4、961-1他2筆		
交通	ほくほく線 しんざ駅 徒歩9分		
地積	948.52㎡	286.93坪	
床面積	1階		
	2階		
	計		
構造			
地目	宅地	用途地域	第一種住居地域
建ぺい率	60%	容積率	200%
築年月			
接面道路	■南東側 市道田川町2丁目1号線 幅員 3.5m 接道 20.7m 消雪パ ¹ 有り、流雪溝無し		
	■南西側 市道田川町3丁目5号線 幅員 6.0m 接道 6.2m		
学区	・愛宕幼稚園……徒歩6分(約480m) ・十日町小学校……徒歩12分(約0.9km) ・十日町中学校……徒歩4分(約270m)		
設備			
備考	・土砂災害警戒区域外 ・固定資産税 約59,500円(令和5年度) ・消雪パ ¹ 有り流雪溝無し、屋根雪手掘り ・未登記建物(附属建物)有 ・農地約68坪有、農地法3条申請許可必要		
取引態様	一般媒介	手数料	349,800円

現地案内図



Life Information

- 十日町駅
……………徒歩13分(約1.0km)
- リオンドール
……………徒歩13分(約1.0km)
- セブンイレブン 十日町本町店
……………徒歩10分(約800m)
- 十日町市役所
……………車5分(約1.7km)
- 十日町病院
……………車6分(約1.9km)



MURAYAMA
株式会社 村山土建

【国土交通(3)第7947号】新潟県宅地建物取引業協会【全国宅地建物取引業保証協会】

お問合せはこちら

〒948-0031 新潟県十日町市山本町一丁目71-2

TEL 025-757-6347/FAX 025-752-5670

営業時間:平日 8:30~17:00(詳しくは当社HPをご確認下さい)

ホームページもご覧ください

<http://www.murayamadoken.com>

十日町 村山土建 検索

